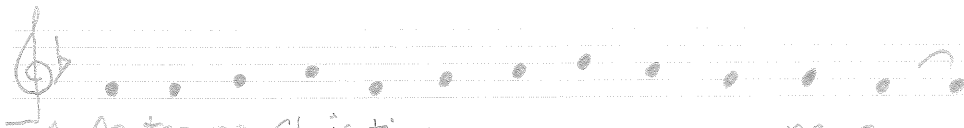


Aeterna Christi Munera

Himno Ambrosiano



1. Ae ter na Chris ti mu - - - - ne ra
2. Eccle si a rum prin - - - - ci pes
3. De vo ta sanc to rum - - - - Fi des
4. In his Pa ter na glo - - - - ri am
5. Te nunc re dem tor quae - - - - su mus



1. a pos to lo rum - glo ri am
2. be lli tri um pha - les du ces
3. in viz ta spes cre - den ti um
4. in his vo lun tas - Spi ri tus
5. ut ip so rum con - sor ti o

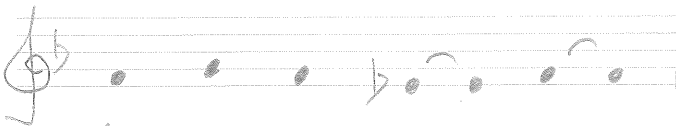
Missa



1. lau des ca nen tes de bi tas - - - -
2. coe les tis au lae mi li tes - - - -
3. per fec ta Chris ti ca ri tas - - - -
4. e xul tat in his Fi li us - - - -
5. iun gas pre can tes ser vu los - - - -



1. lae tis ca na mus men - - - - ti bus
2. et ve ra mon di lu - - - - mi na
3. mun di tri um phat prin - - - - ci pem
4. coe lum re ple tur gau - - - - di o
5. in sem pi ter na sae - - - - cu la



A - - - - men -

Gloria

6

SOPRANO Et in ter-ra pax ho - mi - ni - bus bo - nae vo - lun -

ALTO Et in ter-ra pax ho - mi - ni - bus

TENOR Glo-ri - a in ex-cel-sis De - o. Bo - nae vo - lun -

BASS Et in ter-ra pax ho - mi - ni - bus bo - nae vo -

7

S. -ta - tis. Lau - da-mus te. Ad - o - ra-mus te. Gra - ti - as a - gi - mus

A. Lau - da-mus te, A - do - ra-mus te. Gra - ti - as a - gi - mus

T. ta - tis. Be - ne - di - ci - mus te. Glo - ri - fi - ca - mus te. Gra - ti - as

B. lun - ta - tis. Lau - da - mus te, Ben - e - di - ci - mus - te. Glo - ri - fi - ca - mus te

14

S. ti - bi. Do - mi - ne De - us, Rex cae - le - stis,

A. ti - bi Do - mi - ne De - us, Rex cae - le - stis, De

T. a - gi - mus t - bi pro - pter mag - nam glo - ri - am tu - am. De

B. Pro - pter mag - nam glo - ri - am tu am. Do - mi - ne De - us, Rex cae - le - stis, De

21

S. De - us Pa - ter om - ni - po - tens. Do - mi - ne Fi - li u - ni ge - ni - te Je - su Chri -

A. - us Pa - ter om - ni - po - tens. Do - mi - ne Fi - li u - ni ge - ni - te Je - su Chri -

T. - us Pa - ter om - ni - po - tens. Je - su Chri -

B. - us Pa - ter om - ni - po - tens. Je - su Chri -

28

S. ste. Fi - li - us Pa - tris. Qui tol - lis pec - ca - ta mun - di,

A. ste. Do - mi - ne De - us, A - gnus De - i, Qui tol - lis pec - ca - ta mun - di, mi -

T. - ste. Fi - li - us Pa - tris. Qui tol - lis pec - ca - ta mun - di, mi -

B. ste. Do - mi - ne De - us, A - gnus De - i, Fi - li - us Pa - tris. Qui tol - lis mi -

35

S. mi - se - re - re no - bis. Qui tol - lis pec - ca - ta mun - di, su - sci - pe de - pre - ca - ti - o - nem

A. - se - re - re no - bis. Qui tol - lis pec - ca - ta mun - di, su - sci - pe de - pre - ca - ti -

T. - se - re - re no - bis. Qui tol - lis su - sci - pe de - pre - ca - ti -

B. - se - re - re no - bis. Qui tol - lis pec - ca - ta mun - di, su - sci - pe de - pre - ca - ti -

43

S. no- stram. Mi - se - re - re no - bis. Quo

A. o - nem no - stram. Mi - se - re - re no - bis. Quo - ni - am tu

T. o - nem no - stram. Qui se - des ad dex - te - ram Pa - tris, Quo - ni - am tu

B. o - nem no - stram. Qui se - des ad dex - te - ram Pa - tris, mi - se - re - re no - bis.

50

S. - ni - am tu so - lus san - ctus. Tu so - lus Do - mi - nus. Tu so - lus Al - tis - si - mus, Je - su Chri -

A. so - lus san - ctus. Tu so - lus Do - mi - nus. Tu so - lus Al - tis - si - mus, Je - su Chri -

T. so - lus san - ctus. Tu so - lus Do - mi - nus. Tu so - lus Al - tis - si - mus, Je - su

B. Tu so - lus Do - mi - nus. Tu so - lus Al - tis - si - mus, Je - su Chri -

57

S. - ste. Cum San - cto Spi - ri - tu, in glo - ri - a

A. - ste. Cum San - cto Spi - ri - tu, in

T. Chri - ste. Cum San - cto Spi - ri - tu, in glo - ri - a De - i Pa - tris.

B. - ste. Cum San - cto Spi - ri - tu, in glo - ri - a De - i Pa -

63

S. De-i Pa - tris. A - men - A - - - - - men.

A. glo-ri - a De - - i Pa - - - tris A - men.

T. - A - men, in glo - ri - a De - i Pa - - tris, A - men.

B. tris, A - men, in glo - ri - a De - i Pa - tris A - men.