



UN **MUSEO** VIRTUAL
Y COLABORATIVO



LA
COLECCIÓN
IDEAL

LA COLECCIÓN IDEAL

Bienvenidos!

Pasen y recorran las páginas de este museo virtual y colaborativo que reúne a las obras mas importantes del siglo XX a nuestro días.

Una "Colección ideal" en la que Ud. podrá, además de visitarla, participar con su armado. La cuestión es simple: mandar una foto de una obra de arte (hasta 3 o video si la naturaleza de la obra así lo exige) y un breve fundamento de hasta tres líneas de esta elección. Nombre de la obra y su autor. Y que no sea propia. Enviar este material a chateau.cultura@gmail.com

Juan Pagano

Director Chateau CAC



Marcel Duchamp
Étant Donnés:
1° *La chute d'eau*
2° *Le gaz d'éclairage*
1966



"Étant donné" ("La cascade")
es un cuadro visible a través de un par de mirillas
(una para cada ojo) en una puerta de madera.
Museo de Arte Moderno de Filadelfia.

“La Colección Ideal” del Chateau CAC despoja al Museo de Arte de Filadelfia, USA, de su obra más preciada: *Étant donnés...* del genial Marcel Duchamp. Obra paradigmática del arte del siglo XX y hasta hoy. En ella está la esencia de todo vanguardismo: desde su concepción secreta, su realización oculta y su circulación póstuma. Con ella Duchamp anticipó el arte objetual, los conceptualismos, las performances y las instalaciones. *Étant Donnés...* le da sentido a todo el arte contemporáneo.

Antonia de la Torre
Artista e Historiadora de Arte

LA
COLECCIÓN
IDEAL



Wyeth, Andrew
El mundo de Cristina
Temple sobre lienzo
30,6 x 45,9 cm
1948
Colección permanente
Museo de Arte Moderno (MoMA), Nueva York.

He elegido esta obra por razones puramente emocionales... es una obra que me resultó magnética desde la primera vez que la vi. Resaltan en ella también la destreza técnica para pintar al temple los detalles de un gran campo de pastizales en contraposición a la figura luminosa de Cristina. La obra tiene una bella y simple composición con una fuerte línea de tensión entre la mirada de Cristina y una vieja casona rural. **Wyeth** se destacó entre los pintores norteamericanos de su época por sus pinturas realistas del mundo rural mientras que sus contemporáneos se volcaban a la abstracción.

Teresa Maluf
Artista visual

LA
COLECCIÓN
IDEAL



Pablo Picasso
Guernica
Óleo sobre lienzo
349,3 x 776,6 cm
1937
Colección
Museo Reina Sofía, España

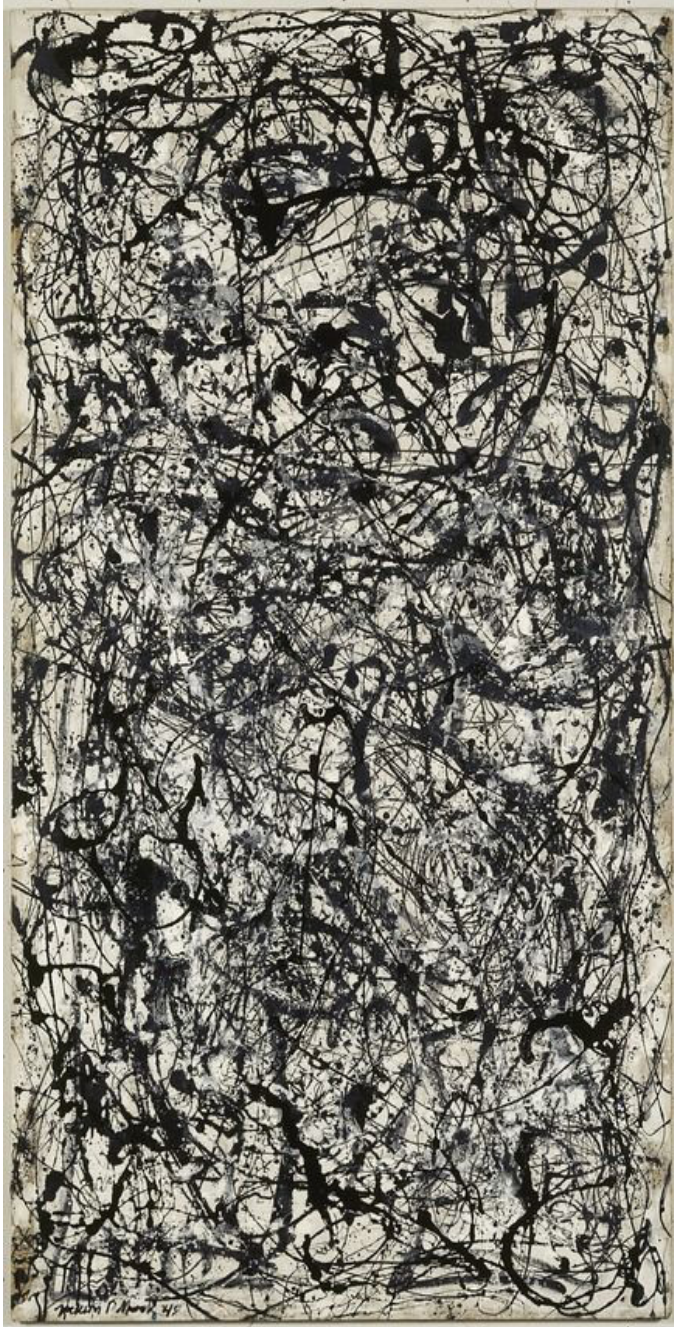
Me sumo a esta propuesta eligiendo una obra del Siglo XX que me parece ineludible: ***Guernica de Pablo Picasso.***

Un verdadero alegato contra los horrores de la guerra. Nos recuerda por qué debemos trabajar sin descanso por la paz. No puede estar ausente de esta selección de grandes íconos del Arte por su valor simbólico y porque su creador, Picasso rompió los paradigmas del pasado para abrir las puertas a una mirada nueva en los ojos de los hombres de los siglos venideros.

Ivone Dentesano

Artista visual

LA
COLECCIÓN
IDEAL



Jackson Pollock
Número 26 A, Negro y Blanco
Pintura sobre lienzo
205 x 121,7 cm
1948
Centro Pompidou

Vi Number 26 A de Pollock por primera vez en el Pompidou. Allí mismo compré una reproducción de la obra, que pacientemente me acompañó, enrollada en un tubo, durante más de un año. De vuelta en la Argentina, colgué la reproducción de Number 26 en mi Estudio. Si bien mi Estudio ha cambiado de lugar en diversas ocasiones, Number 26 siempre ha estado allí, acompañándome como la expresión más potente y compleja de lo que para mí significa pensar.

Jose Gonzalez Ríos
Docente universitario

LA
COLECCIÓN
IDEAL

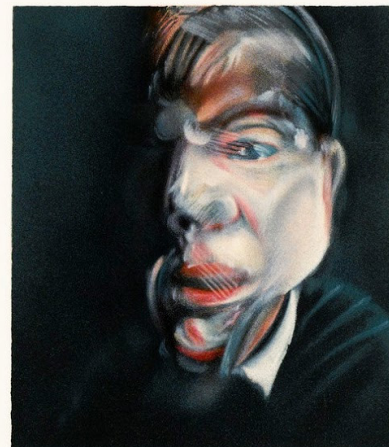
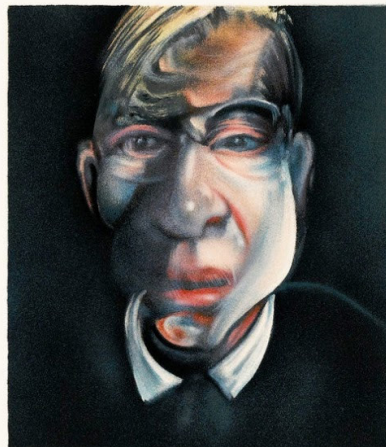


Diego Rivera
Desnudo con alcatraces
Oleo
78,74 x 60 cm.
1944

Este cuadro del gran (también en tamaño) mejicano **Diego Rivera**, uno de mis preferidos del autor, me muestra además de sus proverbiales colores llenos de luz, la sensualidad de toda la escena...la delicadeza con que ella toca y rodea, abrazándolas suavemente, las caderas (o en mexicano, alcatraces)...el equilibrio del volumen y la pureza de líneas de esa figura femenina de espaldas, me transmite un erotismo digno y sereno, sin voluptuosidad, pero trabajada con prolijidad de orfebre en su pelo y las cuidadas sombras de la piel...en suma, la obra me deja entrever la casi tangible pasión del pintor por la mujer.

Inés Díaz Echegaray

LA
COLECCIÓN
IDEAL



Francis Bacon
Tres estudios para autorretrato
Oleo sobre lienzo
35,5 x 30,5 cm (cada uno)
1975

En esta obra **Francis Bacon** resuelve con contundencia el problema del retrato en el arte contemporáneo: respeto a la imagen formal y psicológica del modelo (él mismo), y autenticidad en el uso de su propio lenguaje.

Irene De La torre
Artista

LA
COLECCIÓN
IDEAL



Tarsila do Amaral
Abaporu
Óleo sobre lienzo
73 cm × 85 cm
1928

La colección debería completarse con **“Abaporu” de Tarsila do Amaral**. La obra, aparte de ser la iniciadora del movimiento de la Antropofagia, es realizada por una mujer, que imprimió sentido y compromiso en cada uno de los elementos que conforman la escena para transmitir un mensaje antropológico, social y porqué no político.

Pablo Carrera

LA
COLECCIÓN
IDEAL



Jackson Pollock
Los postes azules n° 11
1952
óleo, esmalte y pintura de aluminio con
fragmentos de cristal sobre lienzo
213 x 489 cm
National Gallery of Australia, Camberra , Australia

Elegí esta obra porque la misma representa una transición de sus obras, a base de dejar gotear la pintura sobre el lienzo .

Maria del Carmen Canterna de Becerra

LA
COLECCIÓN
IDEAL



Jeff Koons
Balloon Dog (orange)
acero inoxidable
1994-2000
307.3 x 363.2 x 114.3 cm

Propongo al artista **Jeff Koons** con su obra **Balloon Dog**, y lo hago por contexto. El CAC con su parque, galerías, patio central que esta enmarcado con ese hermoso edificio rosa (color seleccionado en la obra) cuya grandiosidad y lujo rural también contiene historia de familia.

Me imagino este perro en cualquiera de estos espacios exteriores, reflejando la balastrada, los arboles y quizás al publico.

Gustavo Mauro

LA
COLECCIÓN
IDEAL



Luis Felipe Noé
La Anarquía del año XX
1963
Oleo sobre tela
Museo Nacional de Bellas Artes

Envío mi propuesta, esta obra está en el Museo Nacional de Bellas Artes, considero que es importante porque representa al Movimiento de la Otra Figuración del año 1960 en Argentina y su autor es uno de los fundadores, Luis Felipe Noé. La idea de este movimiento es que una obra debe superar la división entre Abstractos y Figurativos. Gracias por la oportunidad tan enriquecedora.

Alejandrina Palacios

LA
COLECCIÓN
IDEAL



Kazuya Sakai
Turangalila I
1976
Acrílico sobre tela
200 x 200 cm
Museo Tamayo (México)

Kazuya Sakai (Bs.As, Argentina 1927
- Dallas, EE.UU. 2001). Esta obra pertenece a la colección del Museo Tamayo
(México)
Arte geométrico, excelente.

Carlos Plutman

LA
COLECCIÓN
IDEAL



Carlos Alonso
De la serie Romance del Río Seco
Acuarela

Obra de **Carlos Alonso** de la serie:
Romance del Río Seco.
Toda la energía del Maestro puesta en
la sutileza de la acuarela. Emocional.

Nancy de la Colina

LA
COLECCIÓN
IDEAL



Jean Michel Basquiat
"Autoretrato"
1986
Colección MACBA

Las tres obras de la Colección MACBA forman parte de la producción del artista entre los años 1982 y 1986. Son obras pobladas de imágenes vudú totémicas y arcaizantes, retratos-homenajes a héroes de la cultura afroamericana, músicos de jazz y otras referencias a la cultura popular americana. Las líneas vibrantes, la pincelada intensa, las siluetas de figuras de color negro y las expresiones faciales conectan con el neoexpresionismo alemán y con pintores referentes como Willem de Kooning.

Las figuras de piel oscura como autorretrato son recurrentes en la obra de **Basquiat**, como en este Autorretrato de 1986 que proyecta una realidad fragmentada y múltiple.

Hector Julio Chalub

LA
COLECCIÓN
IDEAL



Oswaldo Guayasamin
"La Ternura"
1989

Elijo a este artista plástico por la belleza
y la expresividad de sus obras. Por su in-
finita empatía con el dolor humano y su
ternura.

Visite su casa en Quito y me impacto su
arquitectura y su estimulante vista al valle.

María Angélica Pagano

LA
COLECCIÓN
IDEAL



Alberto Greco
"Vivo Dito"
1962

Con su antecedente en Marcel Duchamp, **Alberto Greco** es uno de los referentes del arte conceptual y performático en Argentina. Con sus Vivo-Dito declaraba acciones, fragmentos y objetos de la realidad cotidiana, como obras de arte. Fue artista que convirtió hasta su propia muerte en un hecho artístico.

Daniela Roxana Cordoba

LA
COLECCIÓN
IDEAL



Edvard Munch
"El Grito"
1893

Elegí la obra el grito de *Edvard Munch*
por que me impacta la fuerza brutal
para expresar el dolor humano, su in-
comunicación .

Si bien fue realizada a fines de mil no-
vecientos (1893)

La considero una obra emblemática,
también representativa del momento
que vive el planeta y la humanidad.

Susana Lescano

LA
COLECCIÓN
IDEAL



Renè Magritte
"El Castillo de los Pirineos"
1959

Elegí esta obra por el estilo surrealista de **Magritte**, tan relacionado con el actual momento, para mí surrealista, que atraviesa la humanidad.

Al tiempo de presentar el autor esa edificación antigua y amurallada sobre una base de roca inmensa suspendida en el aire, mi interpretación hace alusión al aislamiento social. Una seguridad aparentemente a la vez poderosa y endeble, por encima de las marejadas de la naturaleza y de las emociones humanas.

Nadia Irene Lacina

LA
COLECCIÓN
IDEAL



Antoni Tàpies
"Llibertat"
1988

Superlativo exponente del Arte, que
atravesando varias corrientes des-
tacó un marcado sentido espiritual
donde el soporte material de su obra
transciende su estado para significar
un profundo análisis de la condición
humana.

Gabriel Pazos Achaval

LA
COLECCIÓN
IDEAL



Manuel Reyna
La Tarea
1989

Azulejista, autodidacta, su obra no se puede narrar habla por si misma, construya su propia poética. De lo gestual a una ingenuística síntesis con la que nos habla de su pueblo, pequeñas capillas, las calles y su gente.

Susana Alicia Verde

LA
COLECCIÓN
IDEAL



Eduardo Stupia
S/T

Da la impresión que toda la obra de este artista, puede ser abarcada con solo dejarse llevar por el derrotero de una línea que se alarga, se pierde infinitamente y se vuelve sobre si misma o se retira para construir espacios que ella misma bloquea cuando se convierte en el garabato o la mancha.

Patricia Perez Gaudio

LA
COLECCIÓN
IDEAL



Armando Molina Rosa
El Zapato

La pintura de *Armando Molina Rosa* es un gran aporte al arte por ser un pintor de nuestra tierra y hacerla conocer al mundo con su inconfundible manera. Personalmente fue un gran inspirador al que quise profundamente. Un gran agradecimiento por las fotografías a la familia Molina.

Fabiana Rossi

LA
COLECCIÓN
IDEAL



Juan Genovès
El Abrazo

Representa lo mejor de la Transición española a la democracia. Realizado por encargo de la Junta Democrática, se llegaron a distribuir más de 500.000 ejemplares para exigir la liberación de los presos políticos. El abrazo es en sus palabras "el de la engañosa Constitución del 78 que bajo la amenaza y el ruido de las espadas de los militares sobre nuestras cabezas, hizo lo que se pudo y poco más".

Editorial Media Vaca- España

LA
COLECCIÓN
IDEAL



Rene Magritte
Los amantes
1928

“Para mí la idea de un cuadro es la concepción de una o varias cosas que pueden hacerse visibles mediante mi pintura... La idea no es visible en el cuadro: una idea no puede verse con los ojos”.

Rene Magritte

Esto pensaba **René Magritte** sobre su pintura, esta obra, Los Amantes si bien no fue concebida en función de la situación actual traza paralelismos desde lo simbólico y así como los amantes intentan pasar desapercibidos hoy las personas deben ocultarse para que no los descubra el virus.

Alejandro Dávila

LA
COLECCIÓN
IDEAL



Gustav Klimt
Dama con abanico
1909

Aunque el estilo de *Gustav Klimt* es único y rompe con algunas reglas clásicas de la composición artística, todas sus pinturas le confieren la autoridad del maestro.

Reyna Carranza

LA
COLECCIÓN
IDEAL



Giorgio de Chirico
Ariadne
1913

La obra refleja la sensación de soledad del artista al trasladarse a París. Su obra nos confronta con el misterio de fondo que hay en lo real.

Marta Rivero

LA
COLECCIÓN
IDEAL

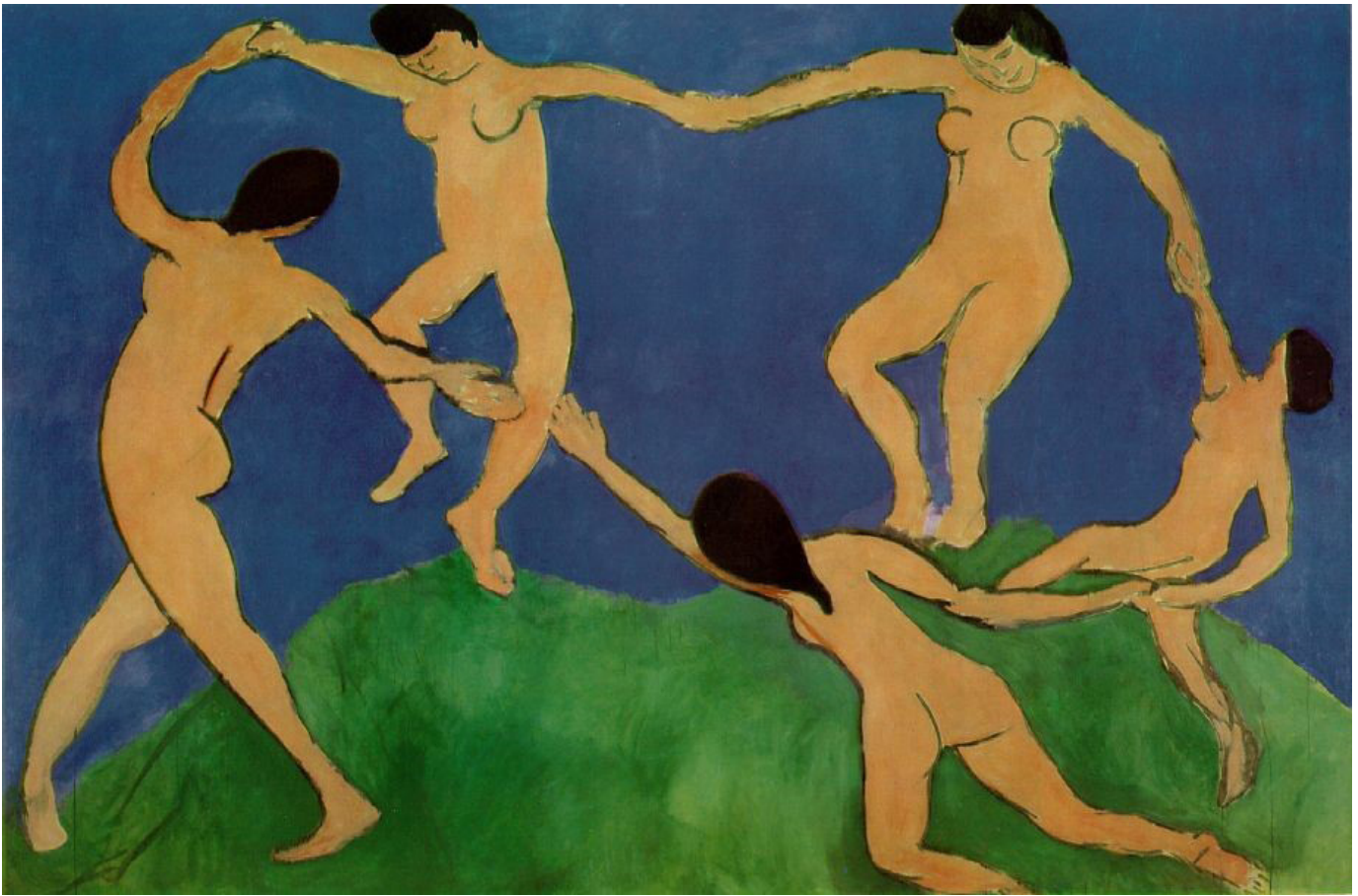


Romulo Maccio
Adentro y afuera
1967

Me sumo a esta interesante propuesta del Centro de Arte Contemporáneo (CAC) con una obra de Rómulo Macció; uno de los grandes pintores argentinos del siglo pasado, que iniciara junto a Luis Felipe Noé, Ernesto Deira y Jorge De la Vega, la llamada Nueva Figuración Argentina, abriendo una nueva mirada a la pintura abstracta incorporando la figura humana de una manera dramática e informal a la misma.

Gerardo Horacio Torres

LA
COLECCIÓN
IDEAL



Henri Matisse
La danza
1909

Con gusto respondo a la convocatoria de Juan Pagano. Me costó un poco, encontrar mi obra favorita del siglo 20 porque, a diferencia del siglo anterior, tiene obras indudables formidables pero no son precisamente "lindas". El arte fue todo un presagio y también un testigo de la descomposición y las heridas irreconciliables que provocarían las dos guerras mundiales. Casi con lo justo puedo citar "La danza", de **Henri Matisse**. Cronológicamente, es siglo 20. Es un óleo de 1909 y hay que verlo para saber lo que se siente. Tuve la enorme suerte de visitar el Hermitage, en una ida grupal a Rusia, y quedé francamente estupefacta. El cuadro está prácticamente solo en una habitación, dominándola. Es tan simple como sutil a la vez y uno siente que está frente al principio de la vida, irrompible e incorruptible cualquiera sean las circunstancias. La vida es como el mundo, gira en círculos y siempre estará.

Rosa Elena Bertino

LA
COLECCIÓN
IDEAL



Carlos Alonso
Mal de amores 2
1986

Carlos Alonso y esta obra en particular. Por su potencia sobre la memoria. .Porque logra decir que la tragedia tuvo el ritmo de una máquina cotidiana. Y claro, porque su pincel es impecable en pliegues y movimientos.

Norma Pollet

LA
COLECCIÓN
IDEAL



Ramon Villaña
La casa del alto

Lustrabotas, autodidacta concurre un breve período en la Academia de Bellas artes, siempre valorado por el bucólico ambiente del arte en Córdoba. Participò en importantes Salones obteniendo premios importantes, su obra se encuentra en Museos y colecciones privadas. Expresionista moderno, de una exquisita alma de estéta, Sus obras representan un particular momento de Córdoba, el paso de pueblo a ciudad. **Villafañe** capta en su paleta de colores sensibles, transfigura las escenas de lo cotidiano con amor pero sin misericordia.

Susana A. Verde

LA
COLECCIÓN
IDEAL

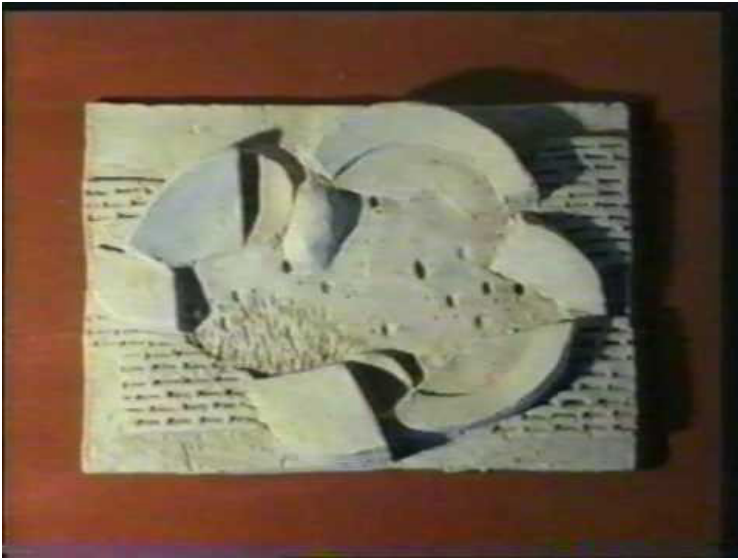


Michael Craig Martin
An Oak Tree (Un Roble)
1973

Es una obra de arte conceptual. La pieza, descrita como un roble, se instala en dos unidades: una instalación prístina de un vaso de agua en un estante de vidrio con soportes metálicos 253 centímetros sobre el suelo, y un texto montado en la pared. En la parte superior de la imagen se ve el roble, sí, eso que a nuestros ojos aparece como un vaso de agua. El texto en rojo sobre blanco es también parte de la obra. Consiste en una supuesta entrevista de alguien que quiere comprender la obra –y formula preguntas– al artista, que trata de explicarse en las respuestas. Cada uno de nosotros podemos ser quien pregunta... y debemos tratar de comprender las respuestas de **Craig-Martin**. En eso consiste el juego al que nos invita la obra. Es una obra fundamental del arte contemporáneo que pone en cuestión la belleza, la verdad y el arte.

Tulio Romano

LA
COLECCIÓN
IDEAL

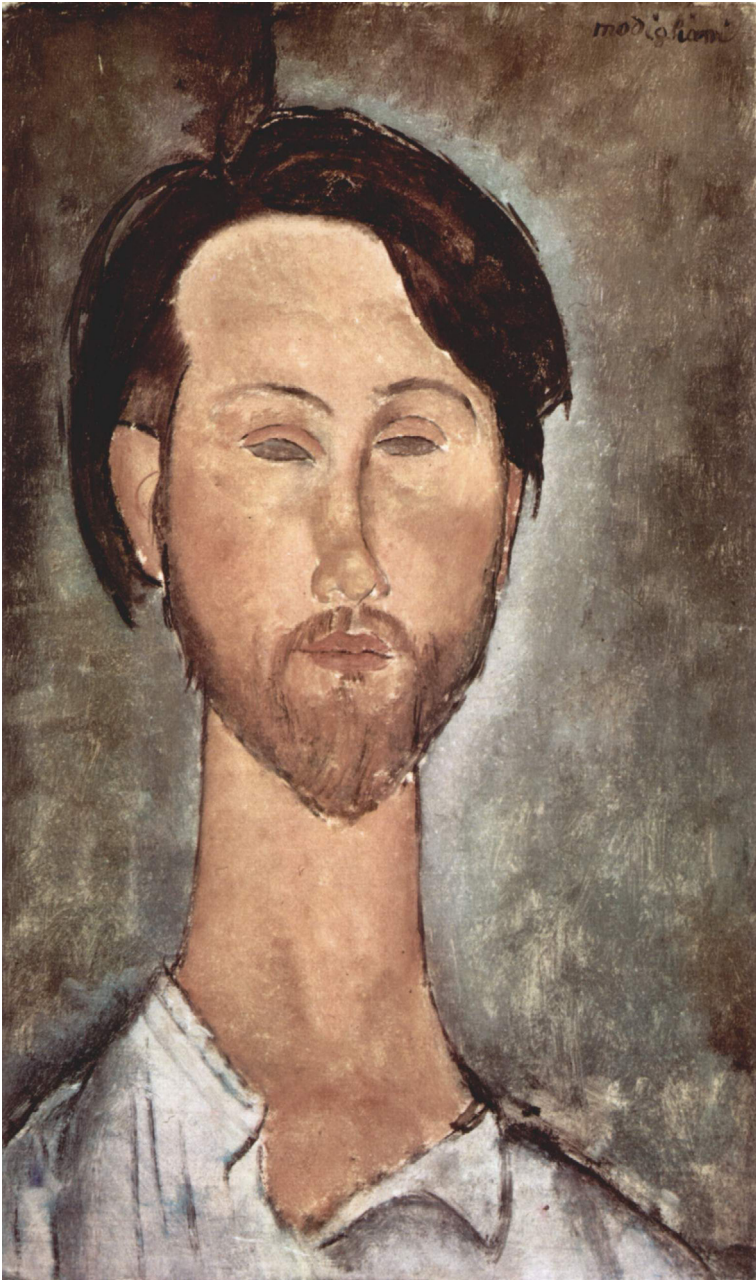


Maria Cecilia Haro
Mundo - Mural

Este mural se encuentra en una fàbrica de Ferreyra, Còrdoba.
El video muestra todo el proceso creativo del trabajo, para
lograr luminosidad y movimiento en la obra definitiva.
<https://rdu.unc.edu.ar/handle/11086/1702#gallery-carousel>

Juan C. Lorenzo Arias

LA
COLECCIÓN
IDEAL



Amadeo Modigliani
Léopold

Modigliani es un artista que me conmueve.
Pero esta obra, en particular, es un vivo retrato
de mi marido, en sus años "mozos".

Verónica Lépori

LA
COLECCIÓN
IDEAL



Antonio Saura
El Grito

Antonio Saura fué un pintor y escritor español considerado como uno de los grandes artistas del siglo XX, (1930-1998)

Su obra me ha impactado y conmovido al extremo. He podido sentir la fuerza , la lucha y el desgarró en sus personajes de carácter cien por ciento expresionistas.

Autodidacta, logró un lenguaje muy particular con paletas reducidas al blanco y negro,y los tierras.

El grito es una obra que me conmueve hasta el alma una figura humana con las piernas y los brazos abierto , la cabeza convertida toda en una gran boca pidiendo a gritos la salvación, la misericordia , el amor.

Carolina Roge

LA
COLECCIÓN
IDEAL



Vivian Scheihing
De la serie Víboras
2001

Artista chilena, residente en Europa.
La atmósfera de la obra visual de **Vivian Scheihing**
nos traslada a la escena del tiempo prístino deseado
por la naturaleza, sus imágenes nos
evocan lo orgánico, y lo natural perdido en este
mundo alejado de ese sentir.

Gloria Curet

LA
COLECCIÓN
IDEAL





Mark Ryden
The Magic Circus
2001

Pintor norteamericano muy reconocido por su
estilo lowbrow pop surrealism.

Natalia Homes

LA
COLECCIÓN
IDEAL



Nora Correas
De la Serie Recuerdos del Futuro
2011

Artista Mendocina. Artista polifacética, con una imaginación desbordante y premonitoria. Gran oficio de la mano de un imaginario propio lleno de personajes misteriosos, como siniestros. Impecable su factura, como el concepto detrás de sus obras.

Marcela Argañaraz

LA
COLECCIÓN
IDEAL



Alberto Greco
"S/T"
1964

Alberto Greco, muy temprano comenzó a interrogarse sobre la manera de existir de la obra de arte. Provocativo e irónico, creía que “una obra tiene sentido mientras se hace como aventura sin saber que va a suceder. Una vez concluida, ya no importa. Se ha convertido, en el mejor de los casos, en un cadáver sagrado”.

Tato Carle

LA
COLECCIÓN
IDEAL



Miguel Lobo
Caserio
2007

Miguel Lobo es un gran artista plástico cordobés, radicado actualmente en Unquillo. Su obra abarca tanto el dibujo, como la pintura y la escultura en chapa, utilizando diferentes técnicas y soportes, en una búsqueda constante.

Gran colorista.

Esta obra tiene indicios de abstracción, sin perder el sesgo de figuración.

Gonzalo Juarez Dover

LA
COLECCIÓN
IDEAL



Graciela Genovès
Algún día
2013

Artista plástica argentina, nacida en Buenos Aires en 1962. Los temas de sus obras son los de la vida cotidiana: bares de su barrio, objetos que le son familiares como mesas, manteles, frutas, flores y libros de pintura. Sus espacios siempre luminosos incluyen ventanas y vidrieras que vinculan lo interior con lo exterior. El desnudo femenino también está presente en su obra, que se destaca por una dimensión de alegre ternura, poco usual en la historia del arte.

Martina Marsh

LA
COLECCIÓN
IDEAL



Antonio Seguí
Caja de Señores

Artista de nivel internacional, nacido en la Ciudad de Córdoba en 1934.

Pintor, escultor e ilustrador argentino.

Las obras del artista cuestionan, encierran aspectos enigmáticos y

remiten casi siempre al título de una

serie que interpelan al espectador: "A usted le toca hacer la historia".

Antonio Seguí utiliza el carboncillo, el pastel, el lápiz o la pluma.

Sobre un fondo de agitación urbana,

crea un mundo coloreado y gráfico

que parece surgir del universo de la tira cómica.

Emma Luz Juarez Dover

LA
COLECCIÓN
IDEAL



*Marcos López
Asado en Mendiolaza
2001
Fotografía. Impresión Lambda y coloreada a
mano, sobre papel montado en aluminio.*

Me parece siempre muy significativa la imagen de esta suerte de último festejo ante una inminente tragedia. El Museo Reina Sofía adquirió esta obra de **Marcos López** como un presagio de lo que fuera la crisis argentina del 2001. Crisis recurrentes que siempre nos impone la sensación de estar ante el “último asado”. Celebro este banquete criollo con un Juan Longhini de Cristo y con 12 discípulos representados por artistas de nuestro medio (Hugo Olmos incluido).

Juan Pagano

LA
COLECCIÓN
IDEAL



Patricia Perez Gaudio

Semblanza

Año 2018

*Es una obra montada en un cajón blanco, son
78 acuarelas retiradas del
fondo mediante un aplique.*

Los artistas se encuentran permanentemente con el desafío de llegar a nosotros, el público, de maneras diferentes, pero siempre con ese objetivo. A "Semblanza" me la cruce, me buscó, no la fui a ver, nos encontramos de casualidad, y debo decir que me iluminó, me transmitió paz, alegría, orden y diversidad. Estoy segura que eso pretendía su creadora. Muchas obras me gustan, muy pocas me conmueven, esta es una.

Nora Cingolani

LA
COLECCIÓN
IDEAL



Li Hongbo
Esculturas en papel

Me encantaría poder ver este tipo de arte en la
ciudad de Córdoba.

Amelia y Perico Bertolino

LA
COLECCIÓN
IDEAL



Paula Bonet
Zona Iceberg.. Autoretrato

Gran ilustradora española contemporánea. Sus lápices y pinceles bailan en el papel, sus ilustraciones son delicadas, suaves, pero su mensaje es potente.

Agny

LA
COLECCIÓN
IDEAL



Fernando Botero
Pedrito Botero

Elijo para integrar la colección ideal, a “Pedrito Botero”, de **Fernando Botero** (Medellín, Colombia, 1932). Me impactó cuando conocí esta obra, en recuerdo de su hijito, nacido en 1970 y muerto en un accidente de tránsito a la edad de cuatro años. Percibo en esta pintura, que no escapa al “Boterismo”, la visión del papá, que retrata a su hijo rodeado de juguetes de otra época. Y parece una forma de eternizar la memoria del infante vivo.

Nadia Irene Lacina

LA
COLECCIÓN
IDEAL



Tulio Romano
Colgante
2009

El director del Palais de Glace, Oscar Smoje, señaló: "Es notable el continuum estético del escultor. De un mismo bloque de madera genera una escultura: la materia torneada, sumamente trabajada, límpida, suele presentar mojonos de color y, generalmente, de una misma tonalidad. Las características apuntadas logran un realce mayúsculo al combinar formas duras y blandas: es en la te sión allí producida que la obra de Tulio adquiere singularidad

Jimena Palacio

LA
COLECCIÓN
IDEAL



Vilma Villaverde
Serie Ballet
Ceràmica
2001

La mayoría de sus piezas por ser de gran tamaño muestran la maestría en unir las distintas partes. En varios casos ocupa elementos reales como ropa y guantes para disimular los cortes donde se unen las piezas. Escoge los colores en sus esculturas con el gusto personal que tiene por el realismo. Busca que haya armonía con el color del objeto escogido.

Maria Cristina Bourdalè

LA
COLECCIÓN
IDEAL



Guillermina Lynch
Serie Reflejo Abisal
Serigrafía y pintura sobre terciopelo
2001

El universo que habita es un bosque con brillos de fantasía, con plantas de guata dorada, lagunas de charol y flores de loto, hostias de cotillón que crecen como frutos en los árboles, masas amorfas de film plástico como los restos de esa materia primordial, de un mundo que existe si caminamos descalzos y nadamos de noche.

Rocío Maldonado

LA
COLECCIÓN
IDEAL

EQUIPO DE TRABAJO

Centro de Arte Contemporáneo
Chateau CAC

Director
Juan Pagano

Lucía Alonso
Marcelo Alvarellos
Gabriela Argüello
Fabiana Caminos
Rosa Victoria Castro
Héctor Cisnero
Inés Hadad
Norma Juncos
Carlos Maza
Milagros Ortiz
Alejandrina Palacio
María Paz Roge
Sebastián Rinaldi
María Torres

Área Difusión Agencia Córdoba Cultura

Javier Taborda
Jefe de Área

Yanina Garbovetzky
Diseño de arte - identidad

Juan Pablo Cano
Diseño gráfico

Agradecimiento especial a
María Antonia de la Torre

Córdoba, Argentina, Mayo de 2020.-

AUTORIDADES

Juan Schiaretti

Gobernador de la Provincia de Córdoba

Manuel Calvo

Viceregidor de la Provincia de Córdoba

Nora Bedano

Presidenta Agencia Córdoba Cultura

Jorge Álvarez

Viceregidor Agencia Córdoba Cultura

Nora Cingolani

Vocal Agencia Córdoba Cultura

LA
COLECCIÓN
IDEAL



Centro de Arte Contemporáneo - Chateau CAC
Av.Cárcano 1750 , Córdoba

